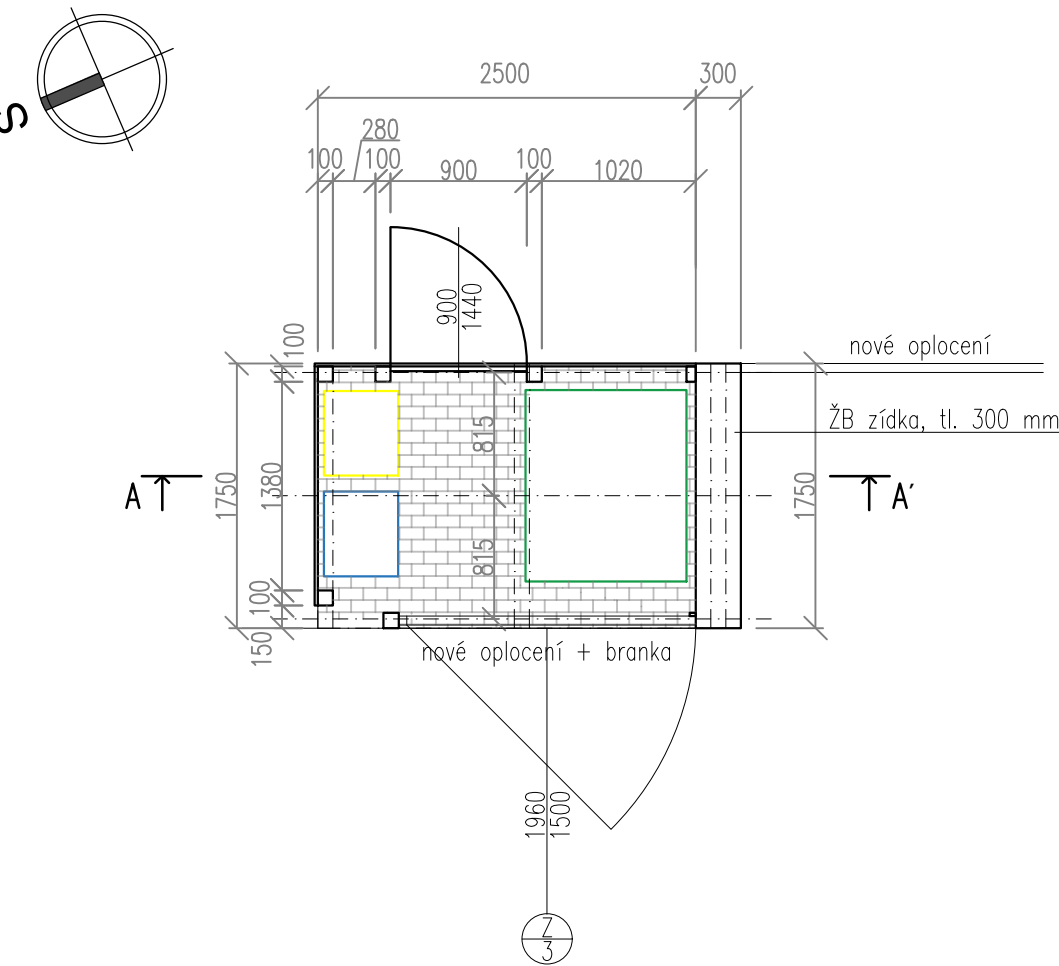
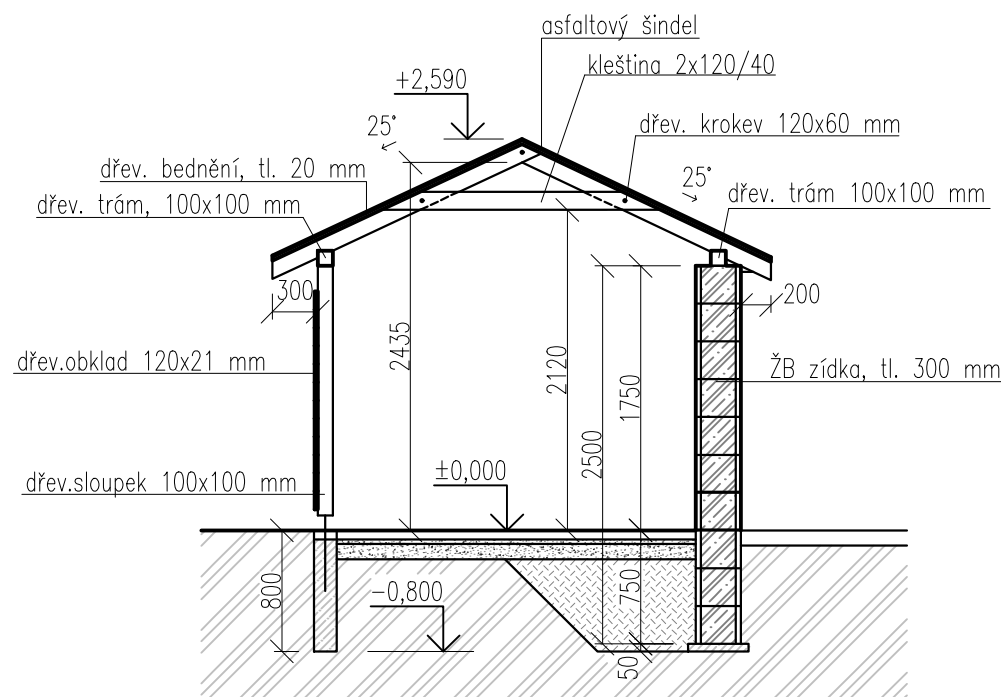


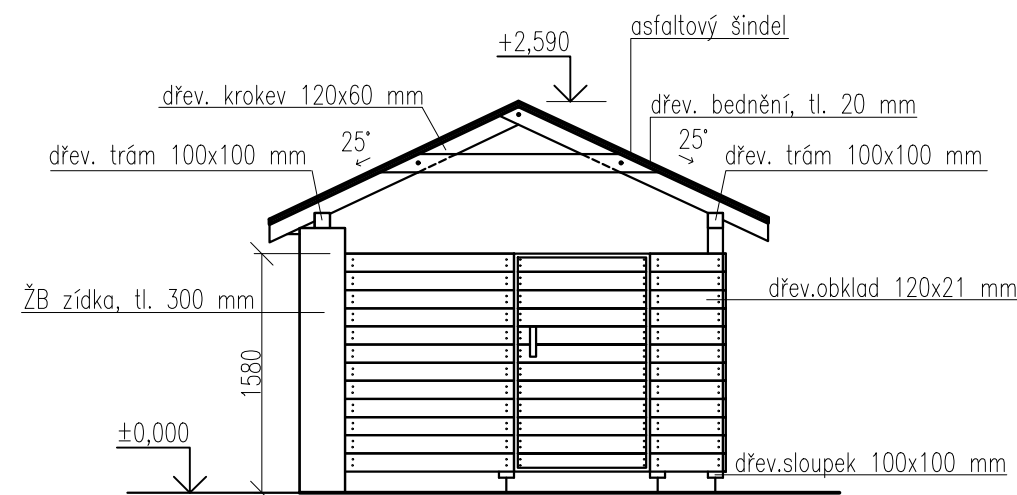
PŮDORYS 1:50



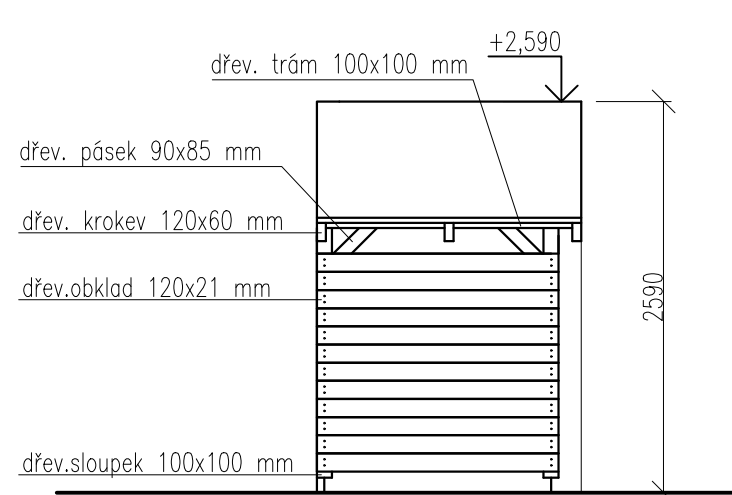
ŘEZ A-A'



POHLED JIHOVÝCHODNÍ



POHLED SEVEROVÝCHODNÍ



POZNÁMKY

1. Veškeré dřevěné prvky budou opatřeny základním a krycím olejovým nátěrem.
2. Výkopy pro základové konstrukce budou prováděny ručně, s ohledem na vedení inženýrských sítí. Jejich vytyčení bude zajištěno investorem před zahájením stavebních prací.
3. Železobetonová zídka bude provedena z betonových dutých tvárnic tl. 300 mm, vyztužena ocelí B500B a zalita betonem C20/25. Vodorovné vyztužení bude tvořeno 2ØR12/250 mm, svislé vyztužení 5ØR12 u obou povrchů na 1 běžný metr. Finální povrchová úprava zídky bude tvořena hladkou omítkou a silikátovým nátěrem bílé barvy.
4. Dřevěné sloupky stříšky budou kotveny do ocelových trnů, které budou zabetonovány v betonových patkách C16/20, Ø150 mm a hl. min. 800 mm.
4. Pod stříškou bude provedena nová betonová dlažba tl. 60 mm do šterkopískového lože tl. 130 mm.

VEŠKERÉ ROZMĚRY BUDOU OVĚŘENY A UPŘESNĚNY PŘÍMO NA STAVBĚ !!!

ZODP.PROJEKTANT	VYPRACOVAL		
ING. VLADIMÍR SLONKA	ING. JAKUB MATIKO		
INVESTOR	STAT.MĚSTO OSTRAVA, ÚMOb OSTRAVA—JIH		
MÍSTO STAVBY	PARC. Č. 740/20, K.Ú. VÝŠKOVICE U OSTRAVY	FORMÁT	A3
AKCE	OPRAVA PLOTU U MŠ STAŇKOVA	DATUM	V/2021
		STUPEŇ	DPS
		MĚŘÍTKO	1:50
OBSAH	NOVÝ PŘÍSTŘEŠEK PRO POPELNICI	VÝKRES Č. D.1.1—4	ZAK.Č. 2104

LEGENDA MATERIÁLŮ

- ŽB (C20/25, B500B)
- PODKLADNÍ BETON, C16/20
- PŮVODNÍ ZEMINA
- ŠTĚRKOVÝ PODSYP POD BETONOVOU DLAŽBU
- NÁSYP HUTNĚNÝ PO VRSTVÁCH